

# enterprise europe network

## La rete Enterprise Europe Network



Helping businesses  
innovate and grow internationally



CARMEN DISANTO – Sustainability & Innovation Expert EEN

# Enterprise Europe Network

La più grande rete promossa e cofinanziata dalla **Commissione Europea** per supportare le **PMI**

Presente in oltre **60 paesi (UE e extra UE)**



**11,000 Companies**  
have signed  
business,  
technology or  
research  
partnerships



**90,000 Companies**  
attended  
international  
brokerage events  
and company  
missions



**1.7 Million**  
people  
participated  
in events



**70,000 Targeted**  
business  
meetings  
every year



**600,000 Questions**  
on EU issues  
answered

# La rete EEN in Italia & il consorzio Simpler

In **Lombardia ed Emilia Romagna** i servizi di Enterprise Europe Network sono erogati dal consorzio **Simpler**:

## **Finlombarda Spa (Mi) (coordinatore)**

Innovhub-SSI (Milano)

FAST (Milano)

Unioncamere Lombardia (Milano)

## **Confindustria Lombardia (Milano)**

CNA Lombardia (Milano)

ART-ER (Bologna)

Unioncamere Emilia Romagna (Bologna)

Promos Italia (Ravenna)

Confindustria Emilia Romagna (Bologna)

CNA Emilia Romagna (Bologna)

## **Con il supporto di:**

Regione Lombardia e Regione Emilia-Romagna



<http://www.eensimpler.it/>



# Enterprise Europe Network



**I servizi sono forniti gratuitamente alle imprese, PMI e start-up per sostenerne la crescita e la competitività nei mercati europeo e mondiale**

# Supporto all'innovazione e politiche europee

## Accesso a programmi e fondi europei, nazionali e regionali per la R&I

- *Primo orientamento e monitoraggio personalizzato dei bandi europei (es. call Green Deal, EIC Accelerator, Horizon Europe)*
- *Verifica preliminare e revisione proposte progettuali*
- *Supporto sviluppo partenariati internazionali*
- *Assistenza operativa*

## Supporto alla gestione dei processi di innovazione e trasferimento tecnologico

## Workshop ed eventi su opportunità europee e capacity building su temi di interesse

## Assistenza normativa, accesso ai mercati esteri, politiche europee



# Supporto alla gestione dei processi di Innovazione

## Innovation Assessment

Potenziamento delle **capacità innovative**

Ottimizzazione della **gestione dell'innovazione** di Startup e PMI

INNOVATION  
HEALTH CHECK

ENTERPRISE  
IRELAND  
where innovation makes business



IMPprove academy

Strumenti  
ufficiali  
Commissione  
Europea

## AZIONI



Valutazione della  
capacità di  
innovazione



Need/Gap  
analysis



Definizione  
Action Plan e  
Roadmap



Posizionamento in  
una classifica  
internazionale



Assistenza  
implementazione  
Action Plan

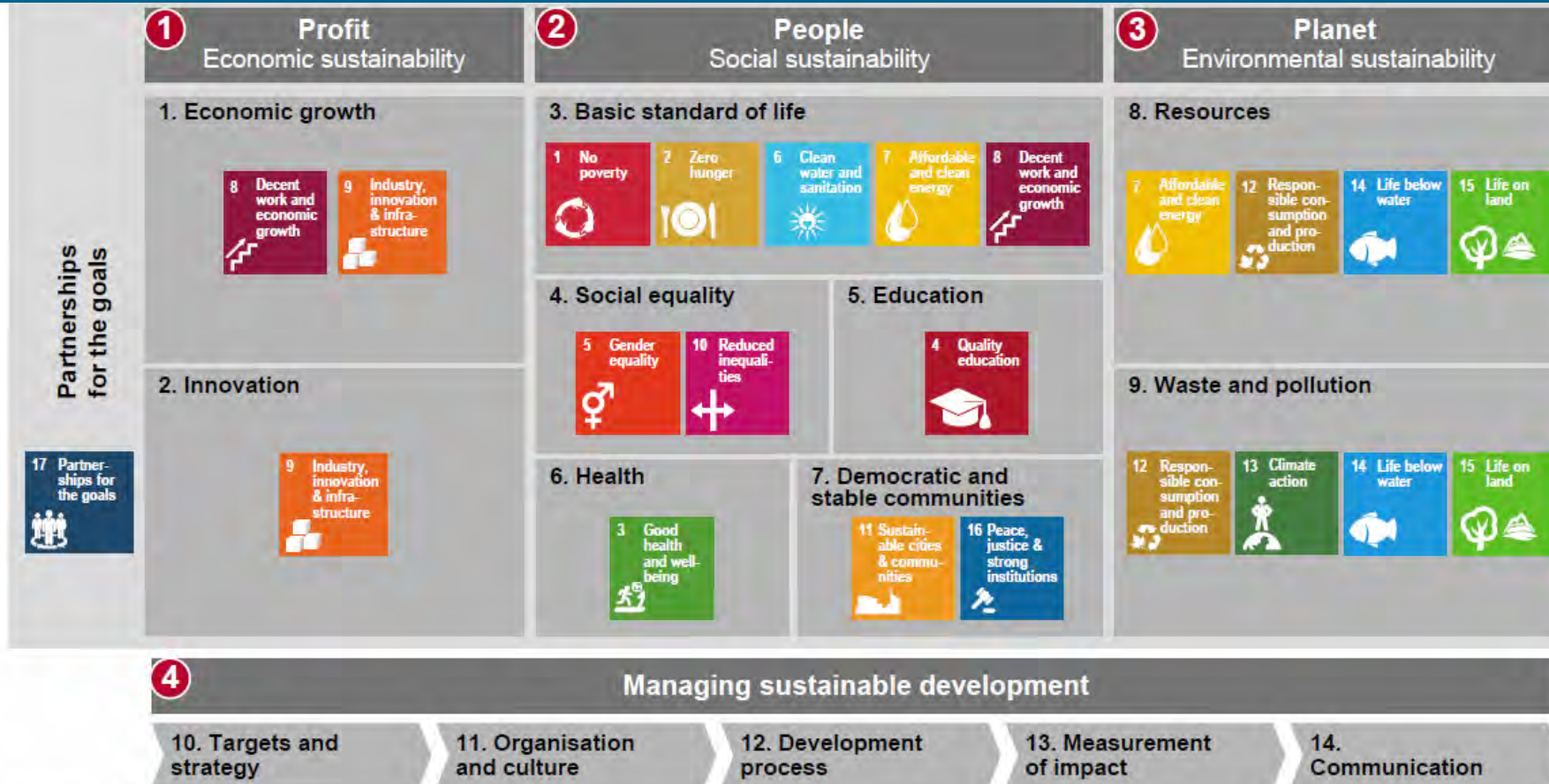


# Sustainability Assessment

By Improve Academy

**NEW!**

Strumento di autovalutazione dell'impatto sulla sostenibilità dell'azienda basato sui 17 obiettivi dell'Agenda 2030 dell'ONU



# Contatti

## Confindustria Lombardia

Via Pantano 9 - Palazzo Gio Ponti, 20122 Milano

Tel. - 02.58370800

**Dott.ssa Carmen Disanto - [c.disanto@confindustria.lombardia.it](mailto:c.disanto@confindustria.lombardia.it)**

**Dott. Marcello Panzone - [m.panzone@confindustria.lombardia.it](mailto:m.panzone@confindustria.lombardia.it)**

**Dott.ssa Erica Torti - [e.torti@confindustria.lombardia.it](mailto:e.torti@confindustria.lombardia.it)**

[een1@confindustria.lombardia.it](mailto:een1@confindustria.lombardia.it)

[www.confindustria.lombardia.it](http://www.confindustria.lombardia.it)

<http://www.eensimpler.it/>

This project has received funding from the European Union's COSME Programme 2014 – 2020 under Grant Agreement n° 880187